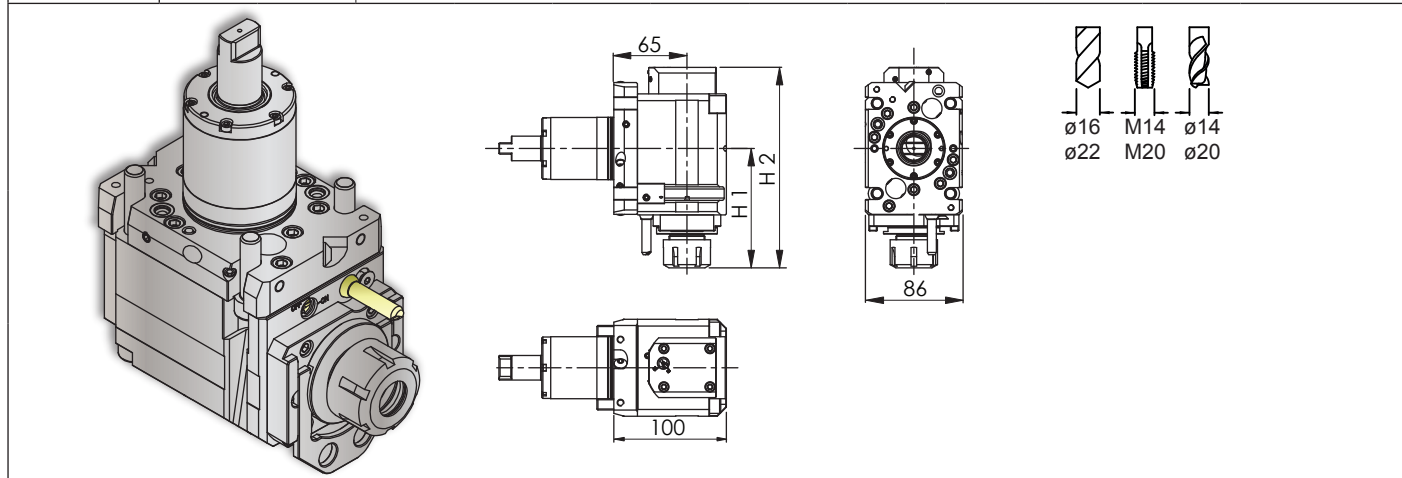


OKUMA

Axial Drilling and Milling Unit / Axial-Bohr-Fräseinheit
 Motorizzato Assiale di Foratura e Fresatura / Unité de Perçage et de Fraisage Axiale
 アキシアルドリルおよびミーリングユニット

Lathe Angular Unit • LAU 40-1 A

| | |
|----------------------|-------------------------|
| Machine Types | LT2000 EX V16 M / MY |
|----------------------|-------------------------|



| # | | | | | $n_1 : n_2$ | i $n_1 : n_2$ | $n_2 \text{ max}$ | $T_2 \text{ max}$ | H1 | H2 | # |
|-------------|--------|--|--|---------|-------------|--------------------|-------------------------|-------------------|-----|-------|-------------|
| 14800004330 | ER 25 | | | 100 bar | | 1 : 1 | 6'000 min ⁻¹ | 40 Nm | 101 | 158.5 | 14430101860 |
| 14800004320 | ERC 25 | | | 100 bar | | 1 : 1 | 6'000 min ⁻¹ | 40 Nm | 106 | 178 | 14430101860 |
| 14800005090 | ER 32 | | | 100 bar | | 1 : 1 | 6'000 min ⁻¹ | 40 Nm | 106 | 163.5 | 14430101500 |

Notes / Notizen / Note / Notes / ㄨ ㄜ

Please check the machine strokes and the neighbor stations on potential overlaps - Bitte die Verfahrswege und die Nachbarstationen auf mögliche Überschneidungen überprüfen
 Si prega di verificare i percorsi e le stazioni adiacenti di potenziali sovrapposizioni - Vérifier les courses et qu'il n'y a pas de collisions possibles avec les stations voisines
 常に機械のストロークと、隣接するステーションにオーバーラップが無いが確認してください。
 Design data and dimensions subject to change - Konstruktions- und Massänderungen vorbehalten
 Cambiamento della costruzione e delle misure riservato - Droit de modification de structure et de cotes réservées
 設計仕様および寸法は通知することなく変更されます

